

www.lasy.gov.pl



Las Państwowe



Nadleśnictwo Gołąbki *W B R N*

**Informacja o działalności w roku 2025
Plany na rok 2026
dla Gminy Mogilno**



**Nadleśnictwo
Gołąbki**



Wstęp. Dlaczego przesyłamy Państwu ten raport?

Lasy Państwowe to ogólnopolska organizacja, zarządzająca większością zasobów leśnych kraju. W naszej pieczy znajduje się przeszło 7,6 mln ha gruntów, czyli ¼ Polski, a nadleśnictwo Gołębki to jedno z 429 nadleśnictw, które zarządzają lasami na poziomie lokalnym. Dbą o przyrodę, udostępnia lasy dla rekreacji, ale jest też istotnym podmiotem gospodarczym. Dostarcza drewno, które służy nam wszystkim, zatrudnia i generuje miejsca pracy. Jest płatnikiem lokalnych podatków. Szczegółowe dane nt. działalności nadleśnictwa znajdą Państwo na kolejnych stronach.

W tym roku po raz pierwszy nasza organizacja kieruje tego rodzaju raporty do samorządów gminnych w całej Polsce. Samorzady to nasz naturalny i bliski partner. To Państwo posiadają mandat uzyskany w demokratycznych wyborach, uprawniający do reprezentowania strony społecznej.

Raport traktujemy jako narzędzie w dialogu, który leśnicy chcą prowadzić ze stroną społeczną. Uważamy za oczywiste, że powinni Państwo dowiadywać się o naszej działalności. O jej efektach w minionym roku i o naszych zamierzeniach na rok bieżący. Niech to będzie podstawa do dyskusji na temat sposobów zarządzania lasami, ich wpływu na gospodarkę, klimat i stosunki wodne. O oczekiwaniach społecznych. Stoimy na stanowisku, że debata i konsultacje w środowisku lokalnym mają szczególną wartość. Bo odbywają się w poczuciu odpowiedzialności i realnej oceny skutków podejmowanych decyzji.



Dariusz Kośmider
Nadleśniczy
Nadleśnictwa Gołębki



Las Państwowe



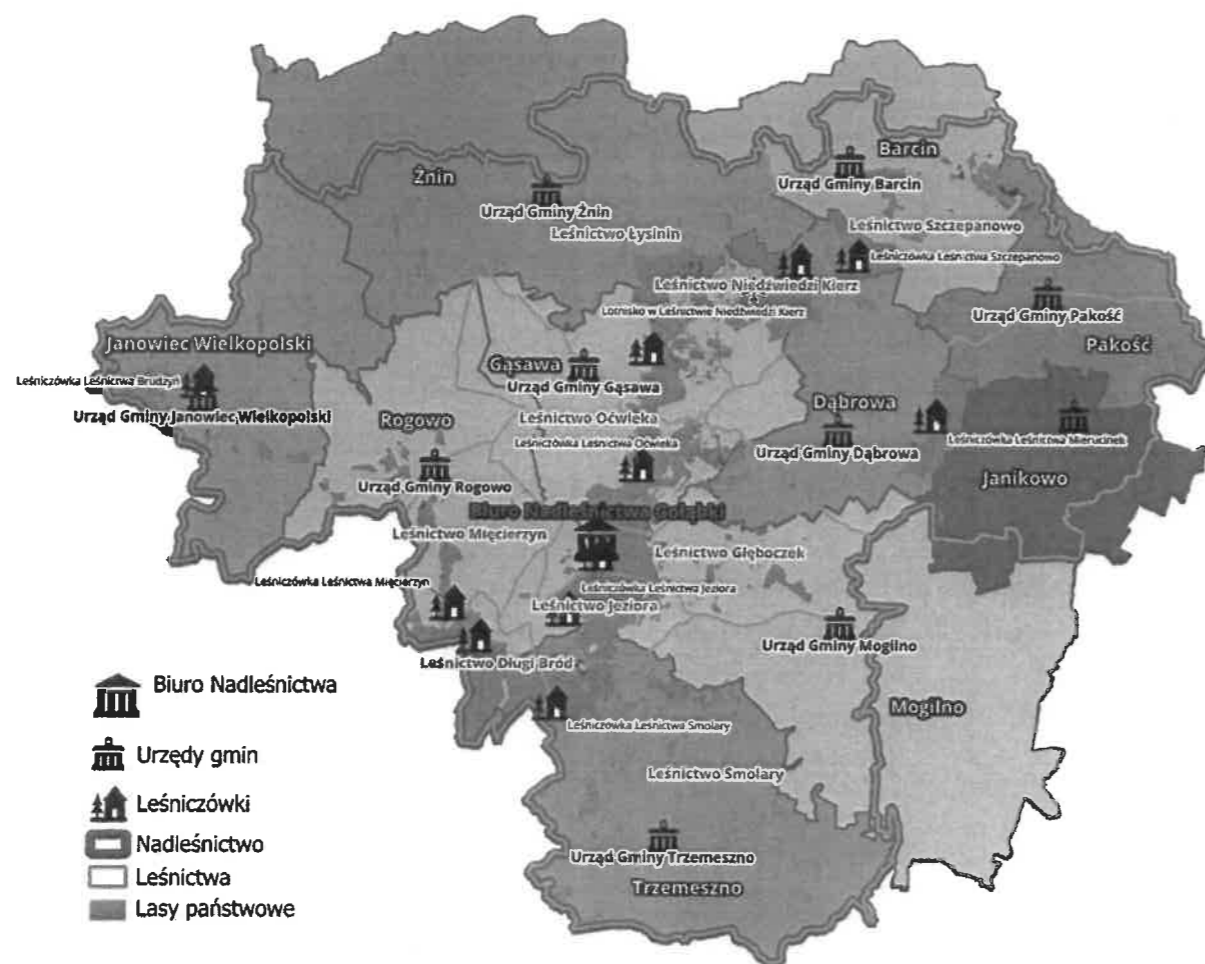
Część I

O nadleśnictwie

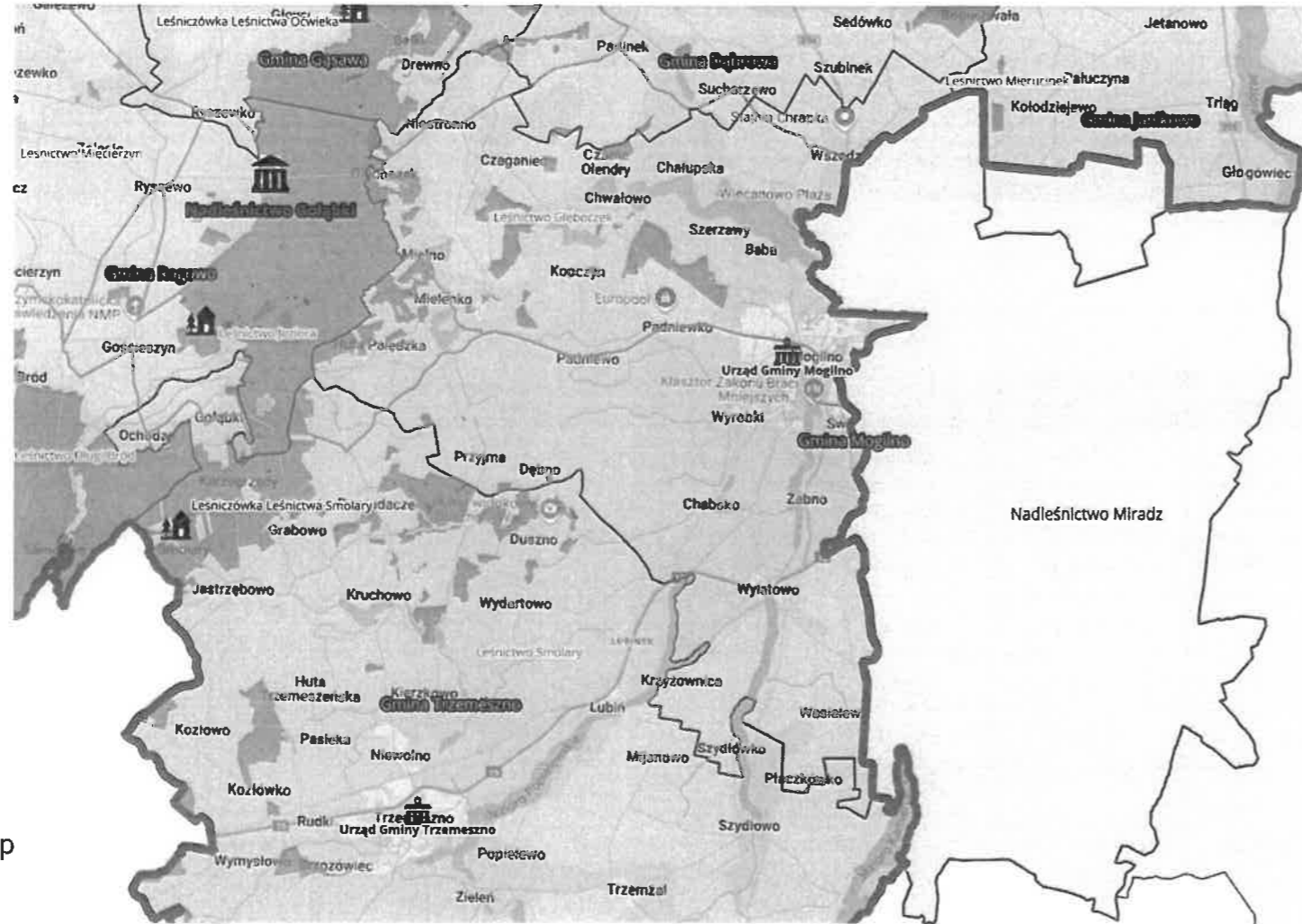
www.lasy.gov.pl



Lokalizacja



Lokalizacja



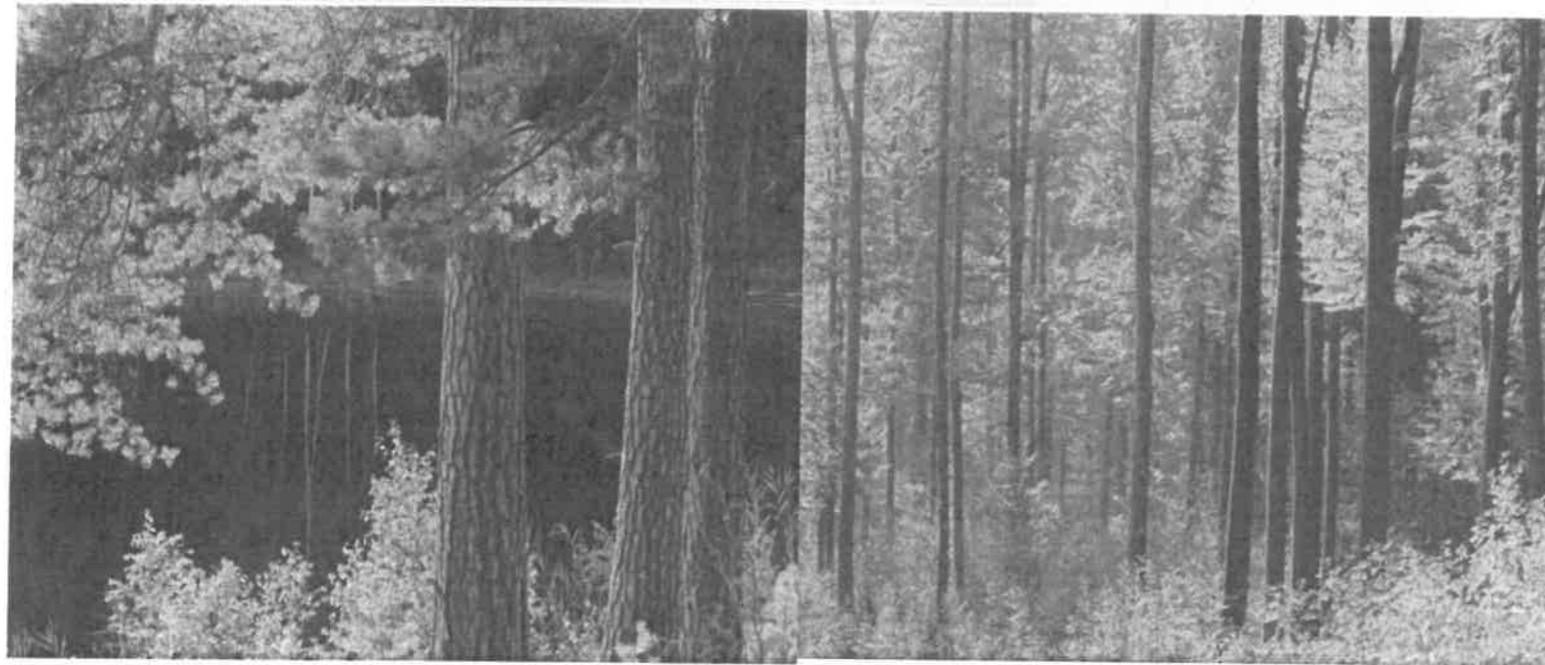
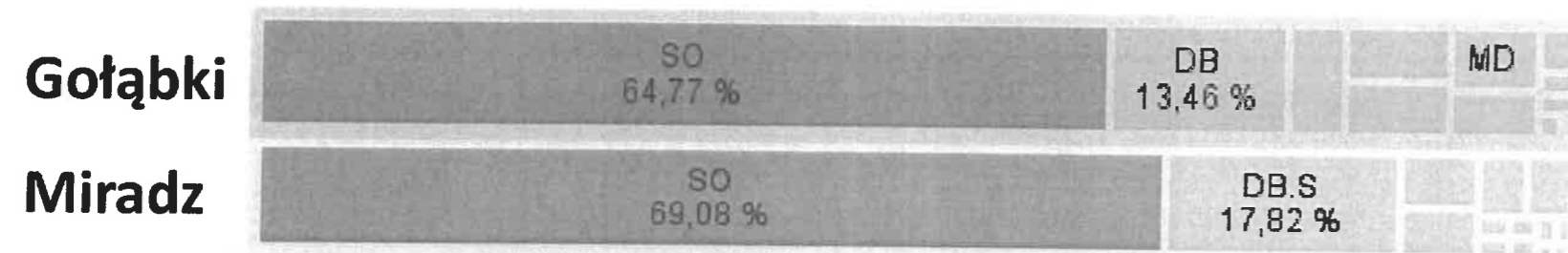
Zasoby w zarządzie nadleśnictw

GMINA	Powierzchnia ogółem (ha)	Lasos i grunty do zalesienia (ha)	liczba jedn.	Nadleśnictwa (jednostki) uszeregowane według powierzchni lasos i gruntos do zalesienia	
				1	2
Janikowo Ob. wiej.	64,89	59,07	2	Miradz	Gołębki
				36,7	22,37
Pakość Ob. wiej.	293,22	259,62	2	Solec Kujawski	Gołębki
				160,44	99,18
Dąbrowa	2390,2	2300,71	1	Gołębki	
Mogilno Ob. wiej.	948,2	901,2	2	2300,71	Miradz
				Gołębki	314,63
Barcin Ob. wiej.	988,98	895,33	2	586,57	Szubin
				Gołębki	90,07
Gąsawa Ob. wiej.	3405,65	3188,17	1	Gołębki	
Janowiec Wielkopol. Ob. wiej.	645,09	612,23	1	805,26	
				Gołębki	
Rogowo	4630,15	4363,55	1	3188,17	
				Gołębki	
Żnin Ob. wiej.	1083,47	1034,37	2	612,23	Szubin
				Gołębki	457,05
Trzemeszno Ob. wiej.	1603,2	1506,98	1	4363,55	
				Gołębki	
				1506,98	

Zasoby w zarządzie nadleśnictw – na terenie gminy

Podstawowe dane statystyczne o zasobach w zarządzie			
Nadleśnictwo	Gołębki	Miradz	Razem
Powierzchnia gruntów (ha)	613	335	948
Powierzchnia lasów (ha)	587	315	901
Średni wiek	62	55	57

Struktura gatunkowa lasów gminy

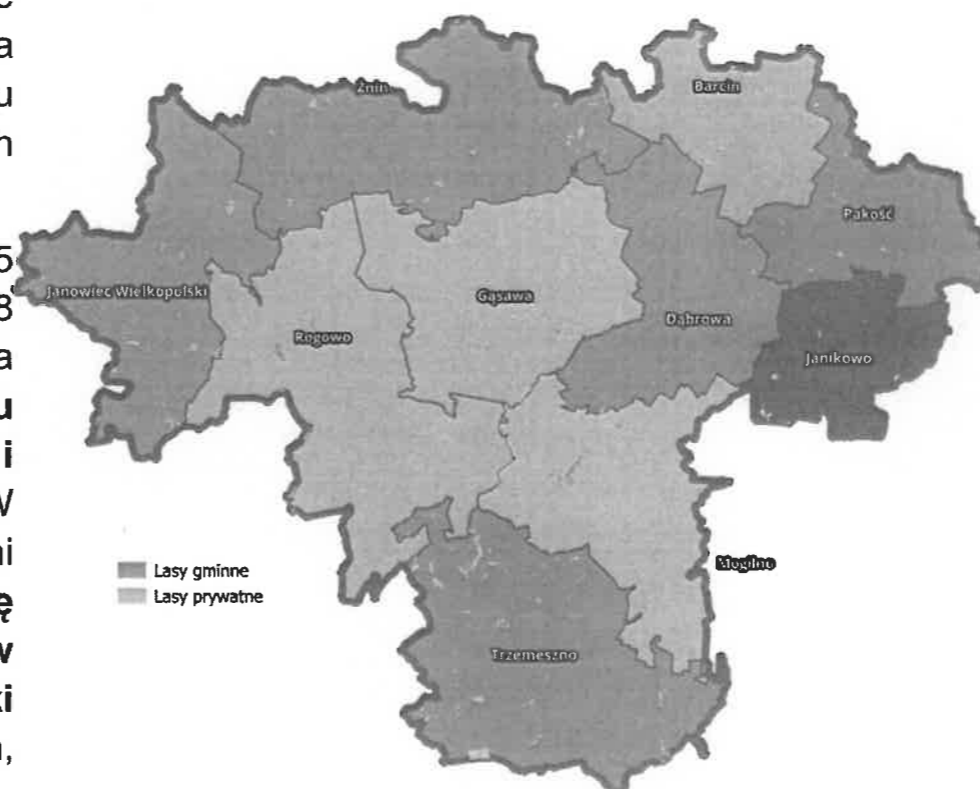


Lasy niepaństwowe w granicach nadleśnictwa Gołębki

W stosunku do gruntów pozostających w zarządzie Nadleśnictwa Gołębki aktualnie nie toczą się postępowania sądowe dotyczące zwrotu byłym właścicielom majątku (roszczenia spadkobierców byłych właścicieli lasów, których majątki zostały znacjonalizowane).

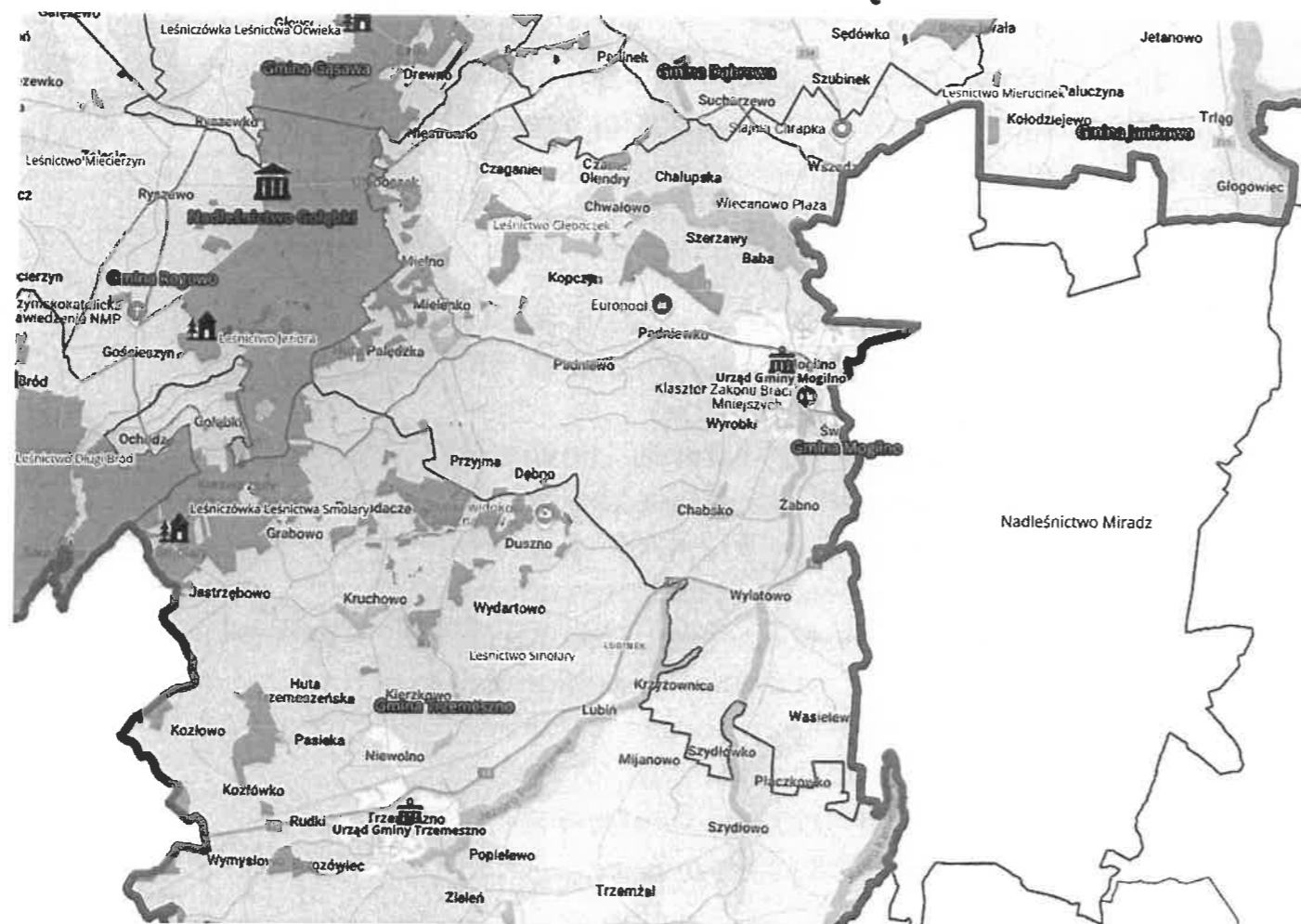
Na podstawie porozumienia zawartego w oparciu o art. 5 ust. 3 w związku z art. 5 ust. 1 pkt 2 ustawy z dnia 28 września 1991 r. o lasach, Nadleśnictwo do dnia 31.12.2024r. **prowadziło nadzór na terenie powiatu żnińskiego, inowrocławskiego, mogileńskiego i gnieźnieńskiego na powierzchni 2 012,4767 ha.** W ramach powierzonego nadzoru nad lasami niestanowiącymi własności Skarbu Państwa wykonywano **lustrację terenową, doradztwo w zakresie zabiegów hodowlanych, cięć pielęgnacyjnych oraz odbiórki drewna** – zadania te pełnili leśniczowie leśnictw: Oćwieka, Głębozec, Jeziora, Smolary, Mięcierzyn, Szczepanowo, Niedźwiedzi Kierz, Łysin, Mierucinek i Brudzyń.

www.lasy.gov.pl



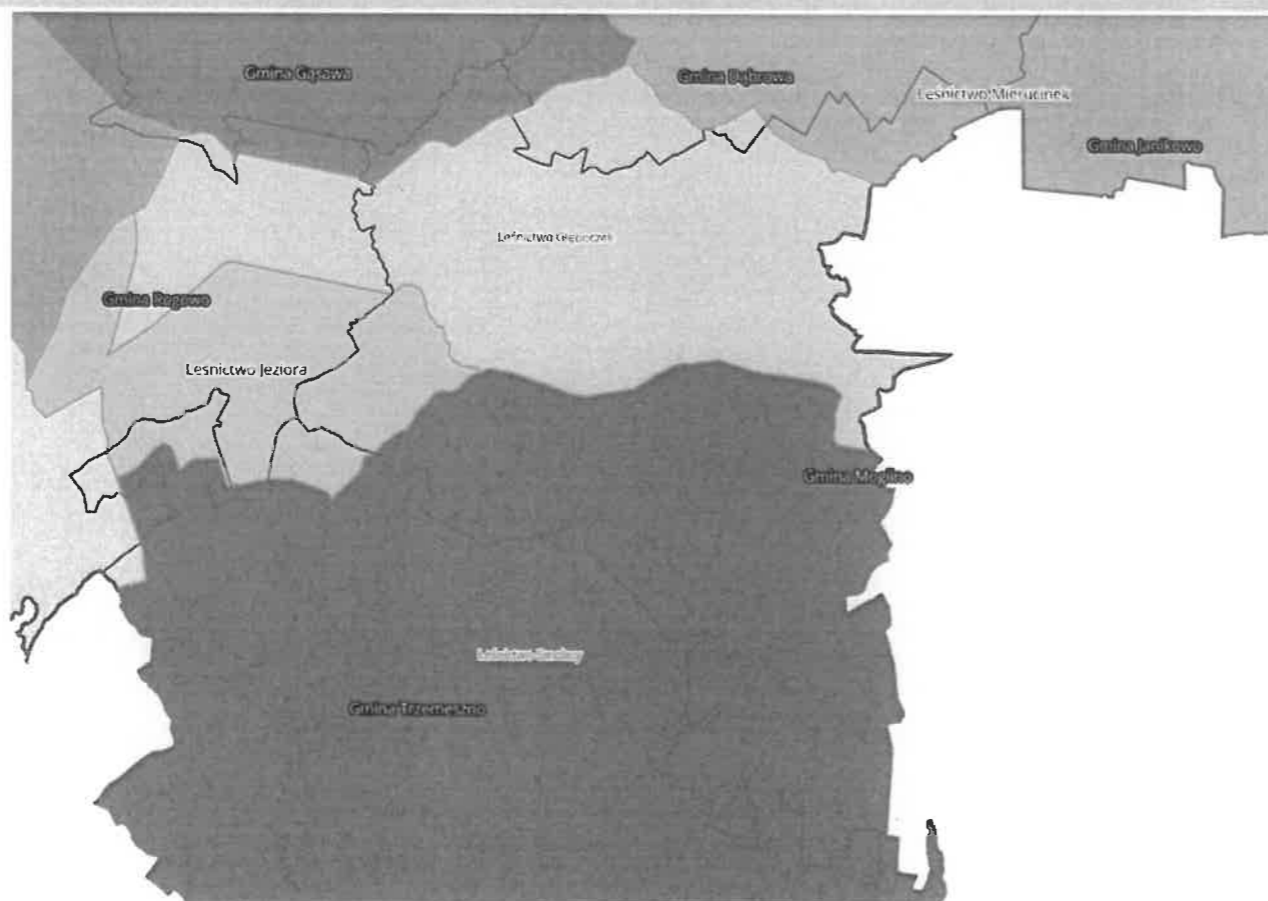


Do kogo należą lasy w granicach gminy – nadleśnictwo Gołębki



Podział powierzchniowy na leśnictwa – nadleśnictwo Gołębki

Długi Bród 28,85 %	Jeziora 25,58 %	Mięcierzyn 16,03 %	Głęboczek 14,54 %	Brudzyn 7,76 %
-----------------------	--------------------	-----------------------	----------------------	-------------------

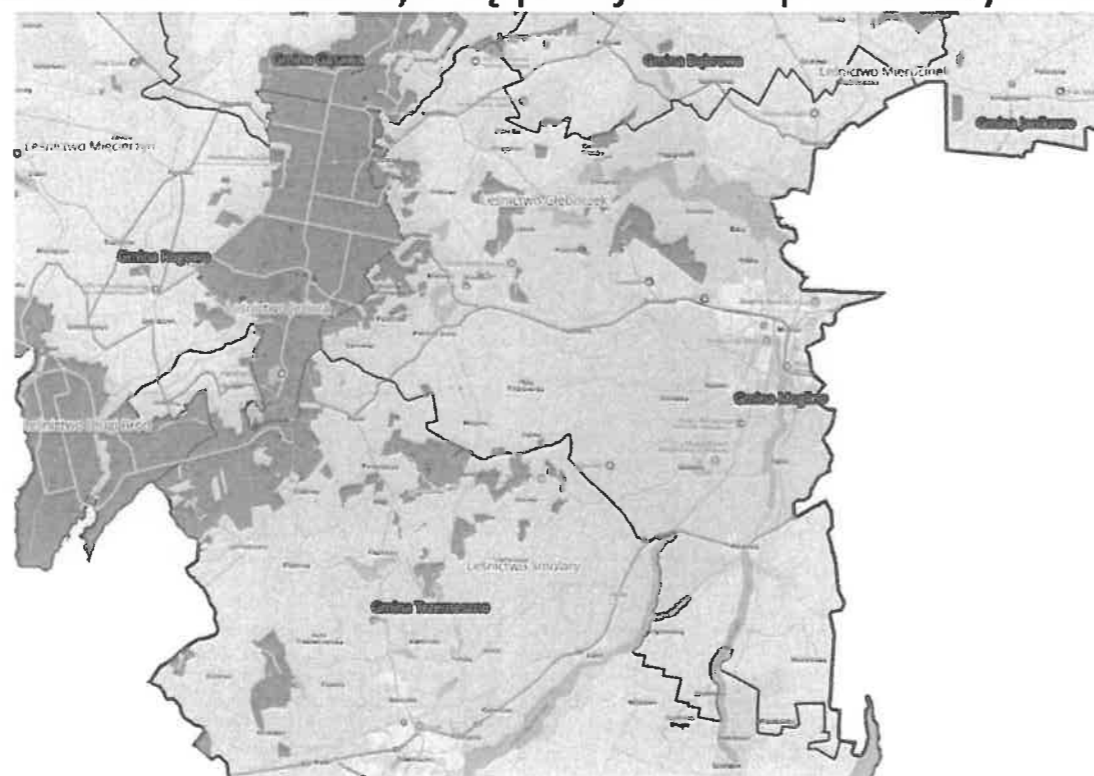


Podział powierzchniowy na leśnictwa – nadleśnictwo Miradz

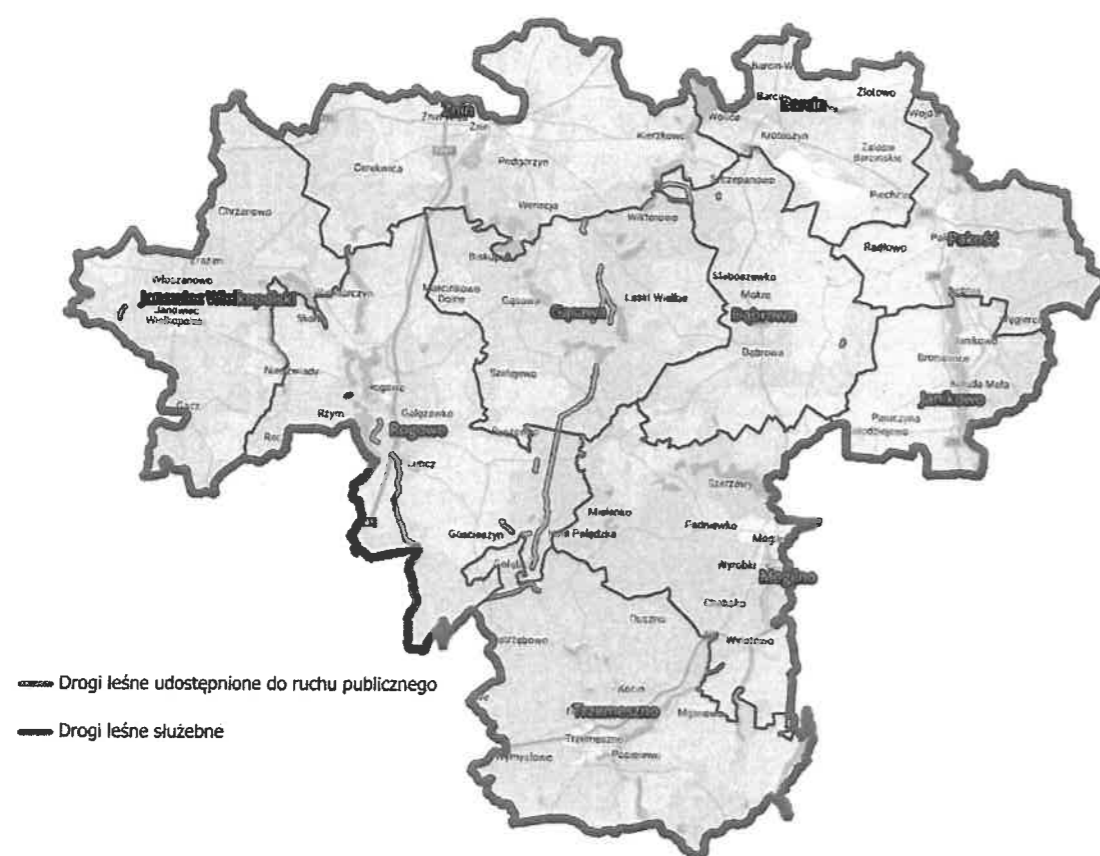


Infrastruktura nadleśnictwa Gołąbki – sieć dróg

Sieć utwardzonych dróg publicznych **umożliwia dojazd do większości kompleksów nadleśnictwa**. Ważniejsze drogi w stanie posiadania nadleśnictwa są utwardzone (drogi między leśnictwami i wsiami) i są przejezdne przez cały rok.



Infrastruktura nadleśnictwa Gołębki – drogi udostępnione do ruchu publicznego

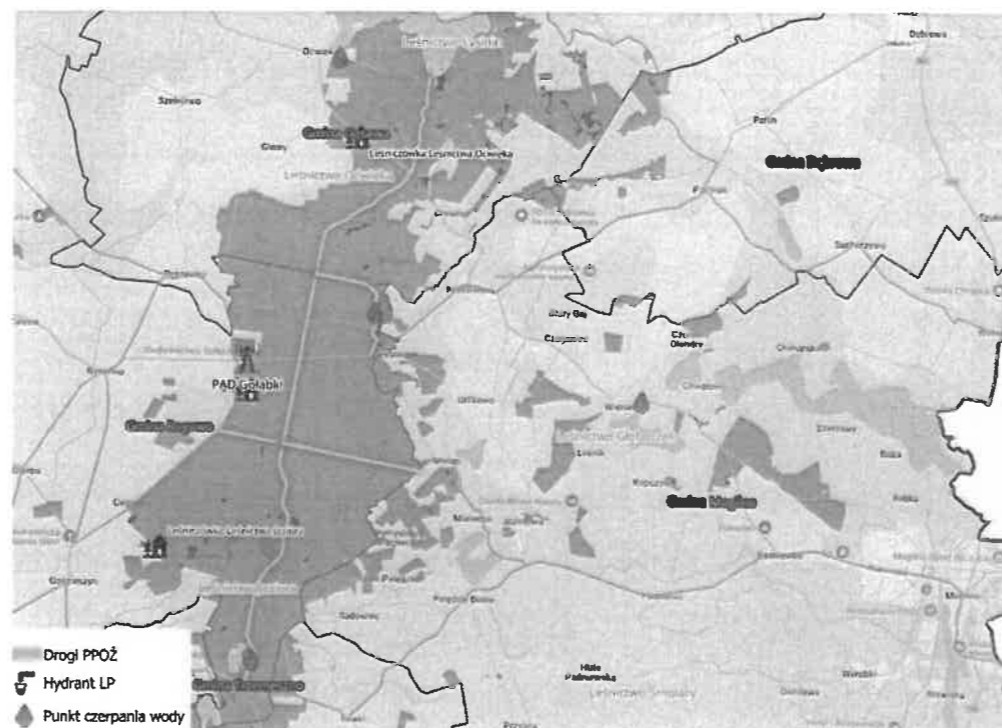


Infrastruktura nadleśnictwa Gołębki - system ochrony ppoż.

Ochrona przeciwpożarowa terenów leśnych Nadleśnictwa Gołębki jest działaniem priorytetowym, związanym z dużym niebezpieczeństwem powstania szkód na tym terenie oraz z odpowiedzialnością leśników za zdrowotność i trwałość lasów Nadleśnictwa.

Infrastruktura przeciwpożarowa Nadleśnictwa Gołębki:

- ❖ 1 dostrzegalnia
- ❖ 15 punktów czerpania wody (zarówno zbiorniki sztuczne jak i zbiorniki naturalne)
- ❖ lądowisko leśne w Annowie
- ❖ 68 km dojazdów pożarowych (głównie asfaltowych)
- ❖ baza sprzętu p.poż. wyposażona zgodnie z normatywem.

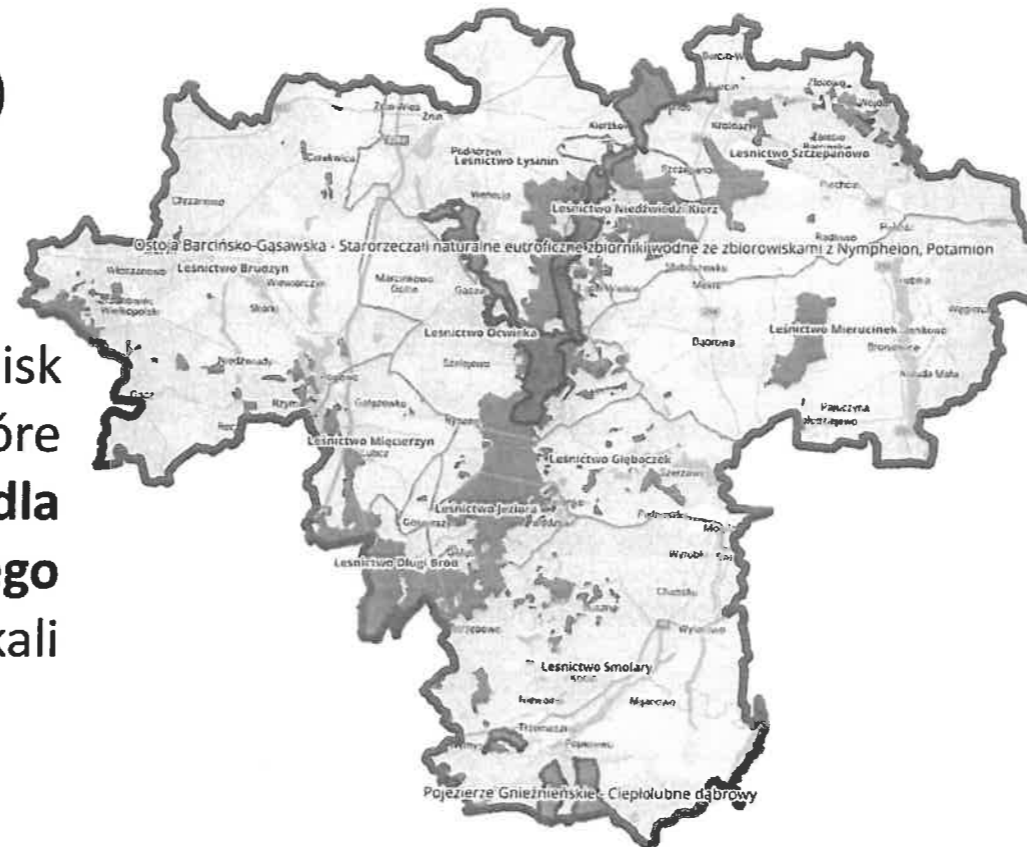




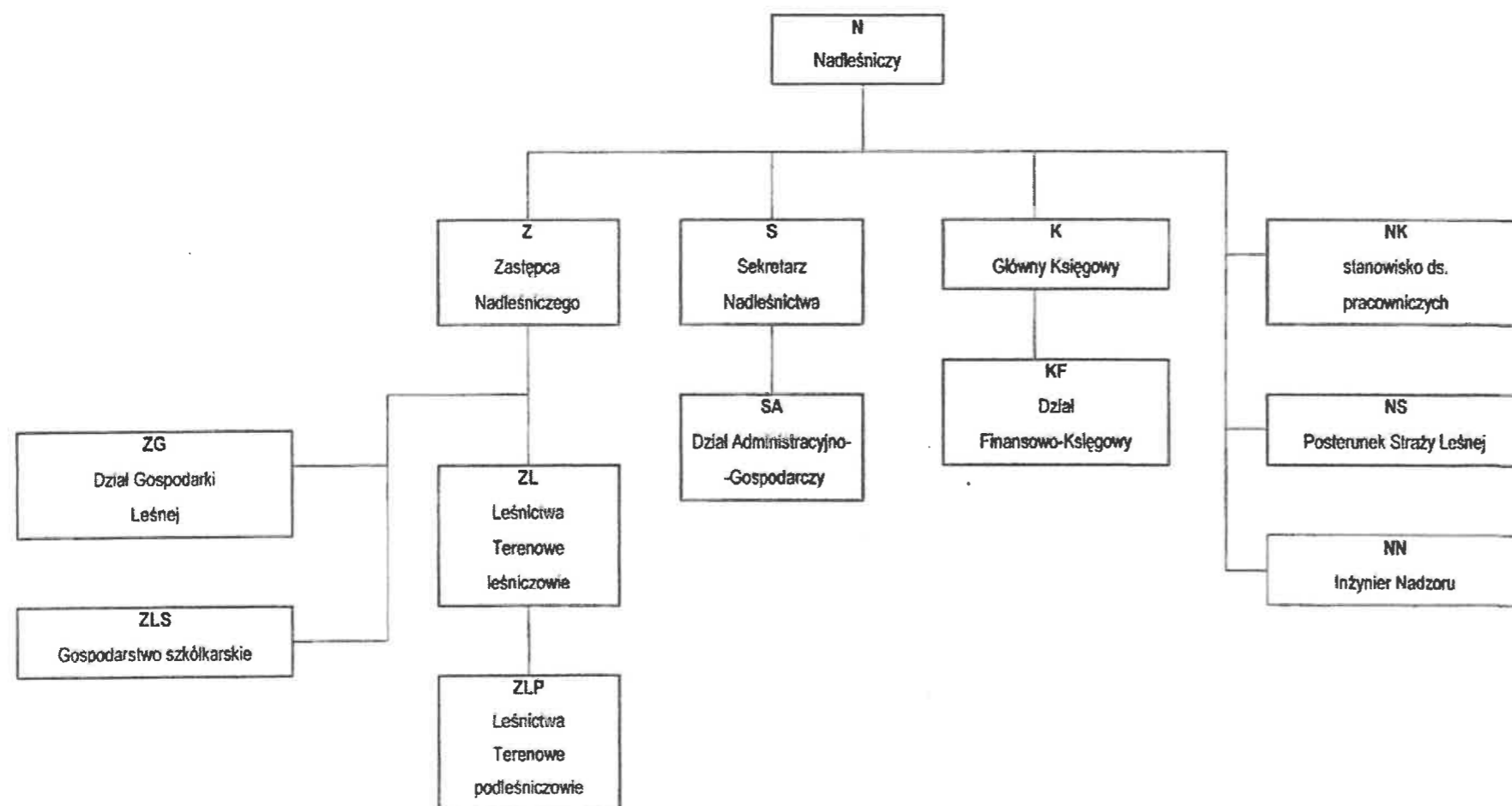
Ochrona przyrody - obszary NATURA 2000 nadleśnictwo Gołębki

- ❖ "Ostoja Barcińsko-Gąsawska"
(1160,36 ha na gruntach Nadleśnictwa)
- ❖ "Pojezierze Gnieźnieńskie"
(40,62 ha na gruntach Nadleśnictwa)

Zachowanie określonych typów siedlisk przyrodniczych i gatunków roślin, które uważa się za cenne (znaczące dla zachowania dziedzictwa przyrodniczego Europy) i zagrożone wyginięciem w skali całej Europy.



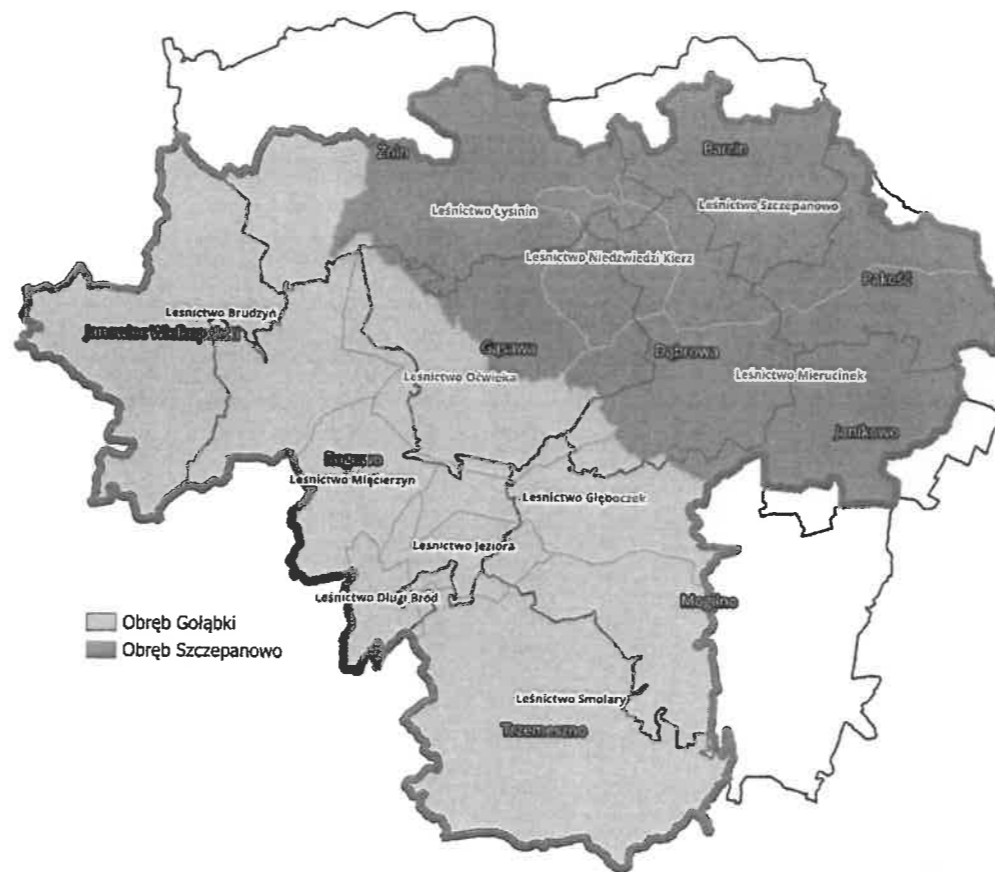
Struktura organizacyjna nadleśnictwa Gołąbki - wykres





Struktura organizacyjna nadleśnictwa Gołębki - leśnictwa

Obręb Gołębki		Obręb Szczepanowo	
1	Leśnictwo Oćwieka	8	Leśnictwo Szczepanowo
2	Leśnictwo Głębocek	9	Leśnictwo Niedźwiedzi Kierz
3	Leśnictwo Jeziora	10	Leśnictwo Łysin
4	Leśnictwo Smolary	11	Leśnictwo Mierucinek
5	Leśnictwo Długi Bród		
6	Leśnictwo Mięcierzyn		
7	Leśnictwo Brudzyń		



Struktura organizacyjna nadleśnictwa Gołąbki - pracownicy

Lp.	Komórka organizacyjna	Stanowisko	Symbole	Pracownicy SL	Pracownicy ADM
1	Kierownik jednostki	nadleśniczy	N	1	
2	Dział Gospodarki Leśnej	zastępca nadleśniczego	Z	1	
3		specjalista SL ds. hodowli lasu	ZG	1	
4		specjalista SL ds. użytkowania lasu i marketingu	ZG	1	
5		specjalista SL ds. sprzedaży drewna i bhp	ZG	1	
6		specjalista SL ds. informatyki, geomatyki, ochrony p.poż i łowiectwa	ZG	1	
7		specjalista SL ds. ochrony lasu, przyrody, edukacji i turystyki	ZG	1	
8		specjalista SL ds. stanu posiadania i Lasów Niepaństwowych	ZG	1	
9		leśniczowie	ZLP	11	
10		podleśniczowie	ZLS	10	
11		Dział Administracyjno-Gospodarczy	sekretarz	S	1
12	specjalista ds. inwestycji i remontów		SA		1
13		sekretarka	SA		1
14	Dział Finansowo-Księgowy	główny księgowy	K	1	
15		starszy księgowy	KF		2
16		księgowa - kasjer	KF		1
17	Inżynier nadzoru		NN	2	
18	Stanowisko ds. pracowniczych		NK		1
19	Posterunek Straży Leśnej		NS	2	
			RAZEM	35	6
				41	

Plan urządzenia lasu – podstawa działalności nadleśnictwa

To kluczowy dokument określający zasady gospodarki leśnej i podstawa naszego działania. Opracowany **na 10 lat**. Obejmuje całe nadleśnictwo, ale indywidualne planowanie dotyczy wydziełów, czyli od kilkuarowych do kilkuhektarowych, jednolitych fragmentów lasu. Takich wydziełów jest w nadleśnictwie Gołębki **4656**.

Plan wykonali specjaliści spoza Lasos Państwowych. Zatwierdza Minister Klimatu i Środowiska.

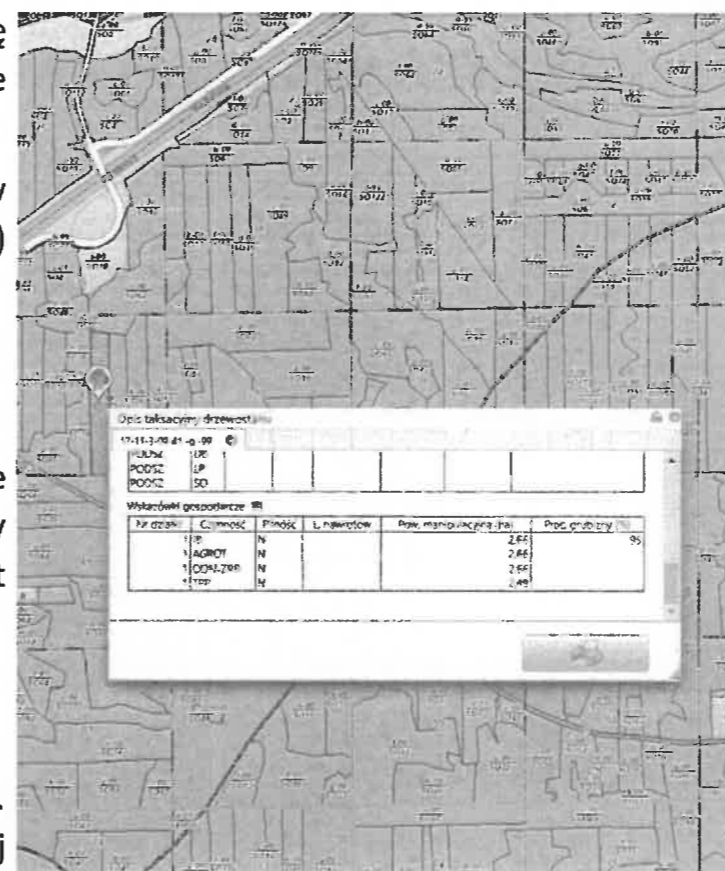
Plan zawiera opis i ocenę stanu lasu oraz cele, zadania i metody prowadzenia gospodarki leśnej. Proces jego tworzenia i zatwierdzania jest precyzyjnie uregulowany i angażuje różne podmioty oraz społeczeństwo.

W jakim celu wykonujemy plan?

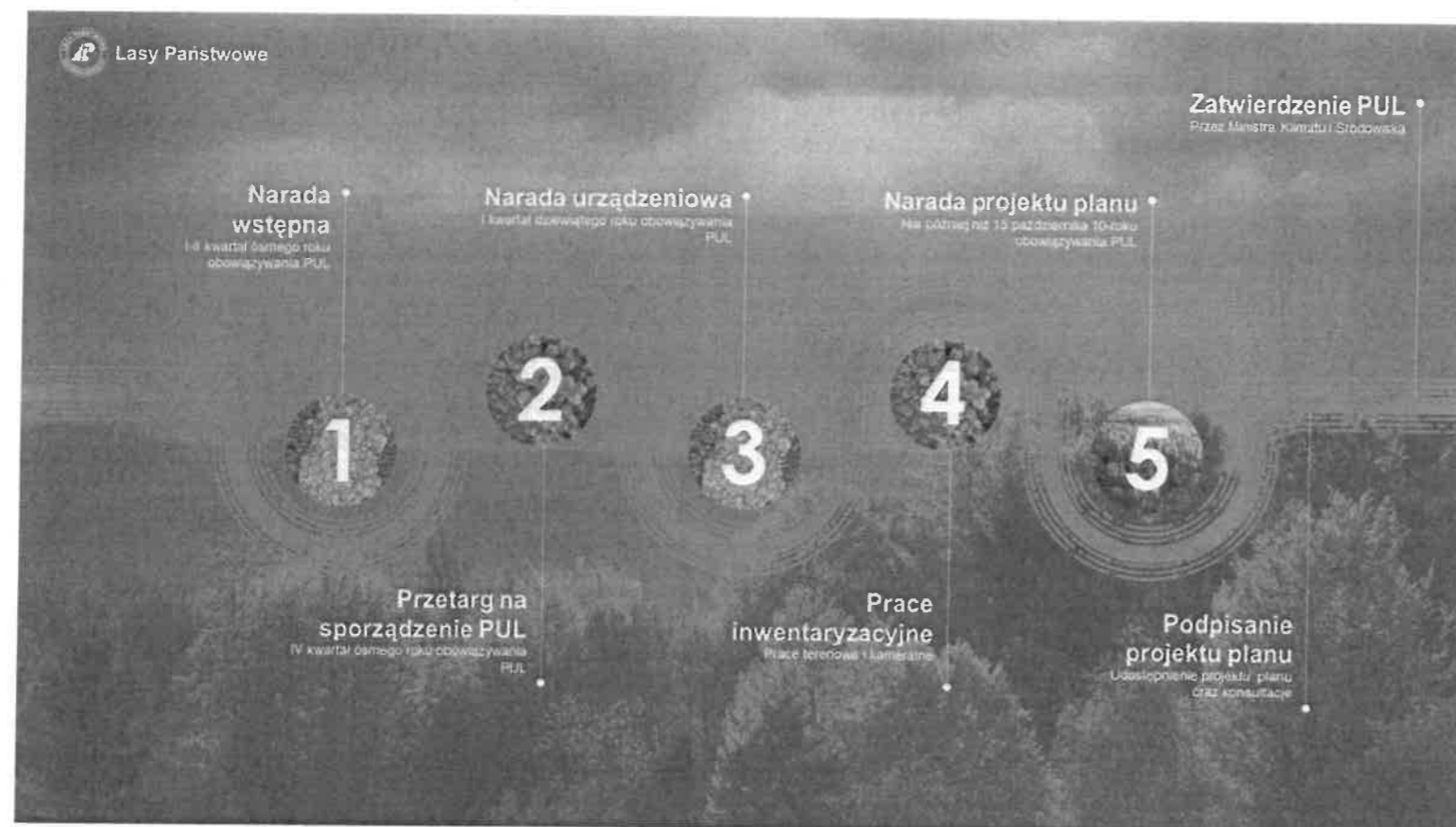
- ❖ **Zrównoważone zarządzanie lasami** – zapewnienie równowagi między ochroną przyrody a użytkowaniem lasos
- ❖ **Ochrona ekosystemosw leśnych** – uwzględnienie obszarosw chronionych i działań na rzecz bioróżnorodności
- ❖ **Planowanie pozyskania drewna** – określenie, ile drewna można pozyskać, bez naruszania stabilności lasos
- ❖ **Dostosowanie gospodarki leśnej do warunkosw środowiskowych** – uwzględnienie klimatu, gleby i zasobosw wodnych

Plan dostępny dla każdego

- ❖ **Działamy transparentnie.** Dlatego przy tworzeniu planu odbywają się konsultacje społeczne. Gotowy plan podlega strategicznej ocenie oddziaływania na środowisku i jest opiniowany przez RDOŚ, IOŚ
- ❖ **Każdy ma wgląd do planu.** Plan urządzenia lasu umieszczamy w internetowym BIP. Do pobrania udostępniamy opis nadleśnictwa (elaborat) i program ochrony przyrody.
- <https://www.gov.pl/web/nadlesnictwo-golabki>
- <https://www.gov.pl/web/nadlesnictwo-miradz/plan-urządzenia-lasu>
- ❖ Obecnie dla nadleśnictwa Gołębki jest umieszczony plan aktualnie obowiązujący (2015-2024). Plan na lata (2025-2034) zostanie umieszczony po zatwierdzeniu przez Ministra Klimatu i Środowiska. Projekt planu jest dostępny na stronie RDLP
- <https://www.gov.pl/web/regionalna-dyrekcja-lasow-panstwowych-w-toruniu/plan-urządzenia-lasu>
- ❖ **Sprawdź, co zaplanowaliśmy w znanym Ci fragmencie lasu.** Treść planu trafia także do Banku Danych o Lasach (bdl.lasy.gov.pl). Tutaj każdy może zapoznać się z charakterystyką wybranego wydzielenia leśnego i sprawdzić, jakie prace będziemy prowadzić w tym fragmencie lasu www.lasy.gov.pl

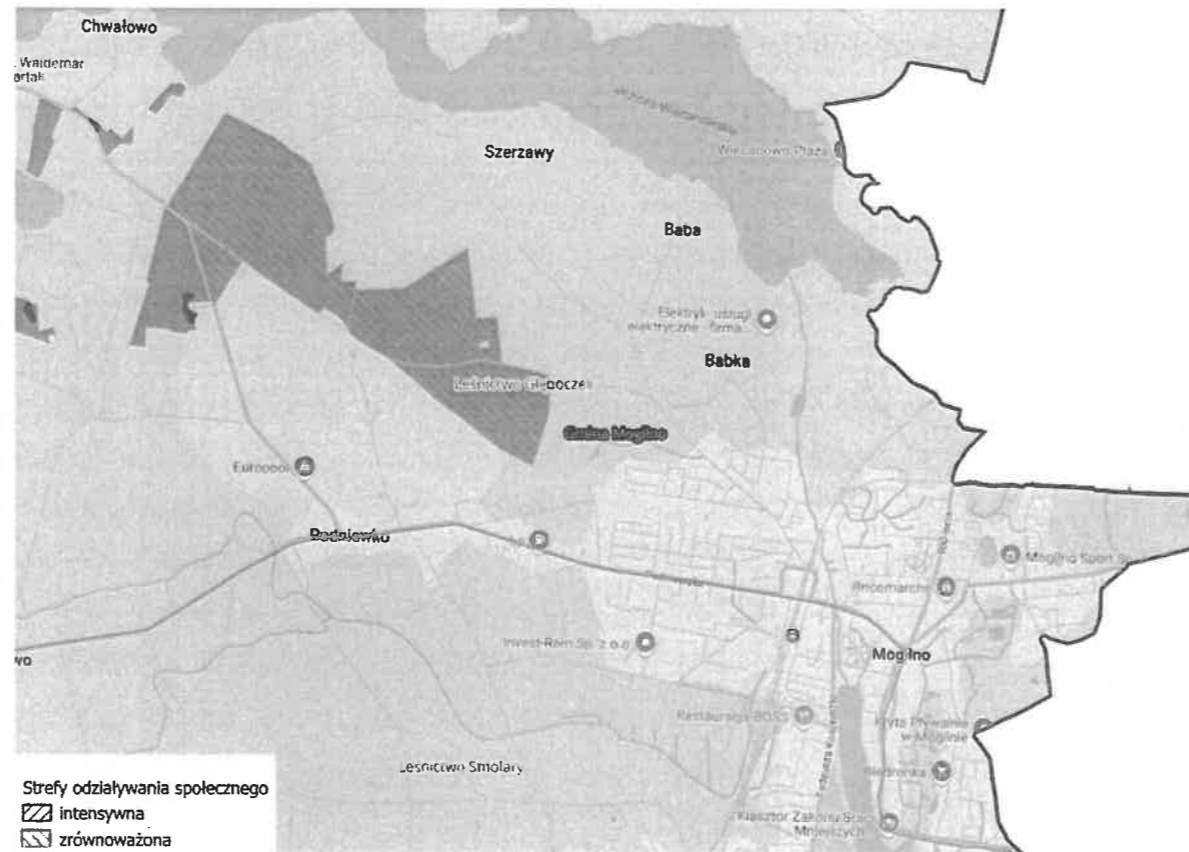


Powstawanie planu



Plan urządzania lasu - lasy o zwiększonych funkcjach społecznych

Lokalnej Współpracy wytypowało 5 stref oddziaływania społecznego w tym **jedną intensywnego oddziaływania turystycznego** tj. w okolicach **ścieżki przyrodniczo-leśnej Dolina rzeki Gąsawki**. Zmieniające się przepisy, ewentualne ograniczenia gospodarki leśnej oraz duże zainteresowanie działalnością Lasów Państwowych, prowadzą do konieczności dialogu społecznego, co doprowadzi do zminimalizowania konfliktów z lokalną społecznością oraz turystami. Granice obszarów zostały przekazane Wykonawcy nowego PUL, celem uwzględnienia na mapie i w opisie.



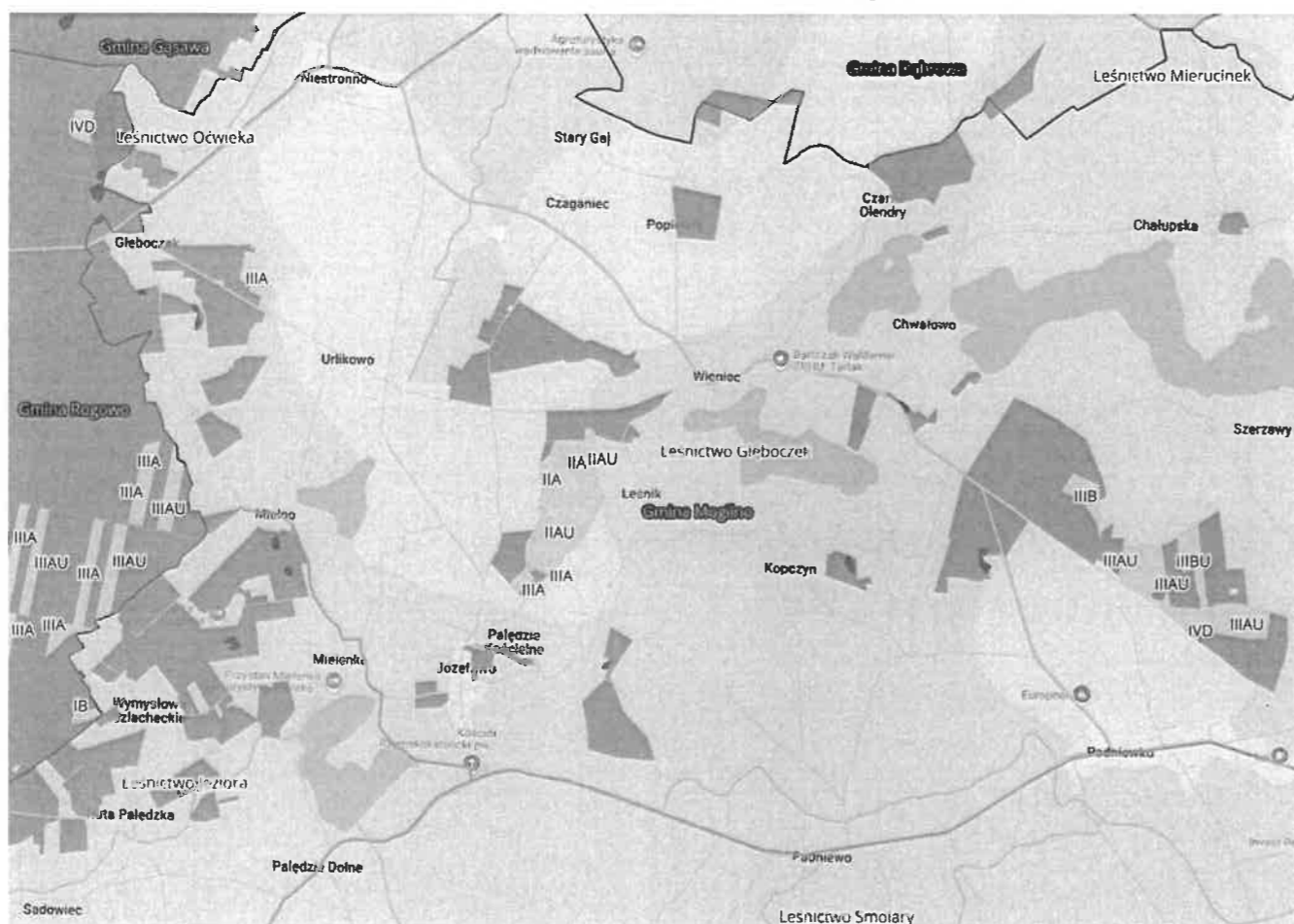
Pozyskanie drewna w nadleśnictwie Gołębki – według PUL

Aktualny Plan Urządzenia Lasu w Nadleśnictwie GOŁĘBKU obowiązuje od roku 2025 i został opracowany na 10 lat - na lata 2025 - 2034

Rozmiar zadań zapisanych w planie urządzenia lasu	
Etat miąższościowy użytków rębnych	271 677 m³
Etat powierzchniowy cięć w użytkowaniu przedrębnym	809 936 ha
Szacunkowe pozyskanie w użytkowaniu przedrębnym	404 903 m³
Projektowana powierzchnia zalesień i odnowień	1130 ha
Projektowana powierzchnia pielęgnowania lasu*	2614 ha

www.lasy.gov.pl * powierzchnia sumaryczna, może obejmować zabiegi wielokrotne

Pozyskanie drewna - planowane zręby w latach 2025-2034 - nadleśnictwo Gołębki





Las Państwowe



Część II

**Co się działo w nadleśnictwie –
- podsumowanie roku 2025**

www.lasy.gov.pl

Pozyskanie drewna na terenie gminy w 2025

Nadleśnictwo Gołąbki

- ❖ *Użytkowanie rębne* – 956 m³
- ❖ *Użytkowanie przedrębne* – 2365 m³
- ❖ *Użytki przygodne* – 213 m³
- ❖ **Razem** – 3534 m³

Sortymenty:

- ❖ *Drewno wielkowymiarowe* - 141 m³
- ❖ *Drewno średniowymiarowe* - 1940 m³
- ❖ *Drewno małowymiarowe* - 1453 m³

Nadleśnictwo Miradz

- ❖ *Użytkowanie rębne* – 0 m³
- ❖ *Użytkowanie przedrębne* – 1057,14 m³
- ❖ *Użytki przygodne* – 95,08 m³
- ❖ **Razem** – 1109,48 m³

Sortymenty:

- ❖ *Drewno wielkowymiarowe* - 284,66 m³
- ❖ *Drewno średniowymiarowe* - 867,56 m³
- ❖ *Drewno małowymiarowe* - 10,65 m³

Pozyskanie drewna w całych nadleśnictwach – drewno opałowe

S4 (wałki opałowe) – 9005 m³

Ceny netto za m³ :

od 44 zł do 230 zł

M2 (gałęziówka) – 3811 m³

Ceny netto za m³ :

od 11 zł do 53 zł

Nadleśnictwo Miradz

S4 (wałki opałowe) – 5954,43 m³

Ceny netto za m³ :

od 62,57 zł do 230,00 zł

Średnia 157,72 zł

M2 (gałęziówka) – 2708,33 m³

Ceny netto za m³ :

od 45,50 zł do 55,40 zł

Średnia 45,5zł

Partnerzy gospodarczy nadleśnictwa Gołębki - Wykonawcy działający na terenie gminy

ORGANIZACJA (w przypadku KONSORCJUM Lider/członkowie, w przypadku FIRMY - Wykonawca/Podwykonawcy)	Gminy w zasięgu działania ZUL
TOMCZYK Jerzy	025 - Gąsawa Ob. wiej., 035 - Mogilno Ob. wiej., 052 - Rogowo, 025 - Gąsawa Ob. wiej., 065 - Żnin Ob. wiej.
FOLARON Marek	035 - Mogilno Ob. wiej., 052 - Rogowo
GRAJKOWSKI Ryszard	035 - Mogilno Ob. wiej., 052 - Rogowo, 095 - Trzemeszno Ob. wiej.



Partnerzy gospodarczy nadleśnictwa Miradz - wykonawcy działający na terenie gminy

ORGANIZACJA (w przypadku KONSORCJUM Lider/członkowie, w przypadku FIRMY - Wykonawca/Podwykonawcy)
ZAKŁAD USŁUG LEŚNYCH "MARKO" Popiołkiewicz Marek
ZAKŁAD USŁUG TRANSPORTOWYCH Mariusz Świętek
ZAKŁAD USŁUG LEŚNYCH Lewandowski Bogdan
ZAKŁAD USŁUG LEŚNYCH Lesław Chmal
"BATRANS" Agnieszka Bańczyk

Partnerzy gospodarczy nadleśnictwo Gołąbki – kierunki rozchodu drewna

Kierunek	ilość (m ³)
Sprzedaż na umowy do klientów krajowych	60 178,09
Sprzedaż na podstawie cennika sprzedaży detalicznej	15 127,65
Rozchód na własne potrzeby	788,22
Rozchód na deputaty	621,79
Dostawy do jednostek własnej RDLP	66,90
Dostawa wewnątrzspółnotowa	5,53

Partnerzy gospodarczy nadleśnictwa Miradz – kierunki rozchodu drewna

Sprzedaż drewna (m3) według kierunków z terenu całego nadleśnictwa		Sprzedaż drewna (m3) według kierunków z terenu gminy 04-09-035 - Mogilno Ob. wiej.	
sprzedaż na umowy do klientów krajow...		sprzedaż na umowy do klientów krajowych	
sprzedaż na podst. cennika sprzed.de...	8 203,38	sprzedaż na podst. cennika sprzed. detal.	151,91
rozchód na własne potrzeby	605,70	rozchód na własne potrzeby	8,51
rozchód na deputaty	330,93	rozchód na deputaty	10,70
dostawa wewnątrzspółnot...	23,00		
	2025		2025



Partnerzy gospodarczy nadleśnictwa Gołębki – główni nabywcy

Nabywca drewna
PLWD SP. Z O.O.
MM KWIDZYN sp.z o.o.
AGRA WOOD POLSKA SP. Z O.O.
PPHU "LECH" KRYSZTIAN ZWOLIŃSKI
P.P.H.U "MARPOL" Urszula Pogorzały
WAMEX SPÓŁKA JAWNA M.SOSIŃSKI, A.TRZCIŃSKI
PPHU "LECH" Iwona Grygier-Zwolińska
BRACIA WILAND LESZEK I DARIUSZ WILAND spółka komandytowa
Z.P.H.U. WALDEMAR BARTCZAK
"DREWA"Z.P.H.U.PIETRZAK R.
ZAKŁAD PRZEMYSŁU DRZEWNEGO "ROMA" sp. z o.o.
KORTTRANS JAN JACYNO
"IR-TRAK" Z.U.T.S. Karolina Malendowicz
P.H.U."DREWPOL" Chudy Jacek
PALOMINO Justyna Jaskulska
PPHU EXPORT-IMPORT "DANMAR" Jerzy Julga
FHU EWA MAKOWSKA

Partnerzy gospodarczy nadleśnictwa Gołębki – główni lokalni nabywcy

Nabywca drewna	Lokalizacja firmy
Z.P.H.U. WALDEMAR BARTCZAK	Wieniec, gm. Mogilno
"IR-TRAK" Z.U.T.S. Karolina Malendowicz	Mogilno
TARTAK WYROBKI Agnieszka Staszewska	Wyrobki, gm. Mogilno
INTER-GATER SP. Z O.O.	Wylatowo, gm. Mogilno
TRANSPORT SAMOCH.CIĘŻAROWY Andrzej Malczewski	Twierdzyń, gm. Mogilno
"GAMATIM" P.W. Dawid Łopaciński	Stawiska, gm. Mogilno

Hodowla i ochrona lasu nadleśnictwo Gołąbki - gmina

Wpływ wykonanych zabiegów gospodarczych na stan lasu można określić jako pozytywny, o czym świadczą wyniki oceny upraw i młodników do 10 lat na powierzchniach otwartych oraz odnowień podokapowych oraz upraw i młodników po rębniach złożonych. Potwierdzają one zgodność składu gatunkowego upraw z siedliskiem oraz ich dobrą jakość. **Pozytywnie należy ocenić zwiększenie powierzchni leśnej.** Również na pozytywną ocenę zasługuje osiągnięcie właściwego stanu sanitarnego lasu na koniec okresu obowiązywania Planu urządzenia lasu, pomimo wystąpienia w Nadleśnictwie znacznych szkód od czynników abiotycznych, a także biotycznych.

Pielęgnowanie upraw – 12,19 ha

Czyszczenia – 3,00 ha

Trzebieże – 60,97 ha

Hodowla i ochrona lasu nadleśnictwo Miradz

Wybrane zadania z zakresu hodowli lasu
(udział prac z terenu gminy w pracach w całym nadleśnictwie)
wykonanie - rok 2024

	odnowienia	Pielęgnowanie upraw	czyszczenia	trzebieże
gmina	3,5	6,33	5,98	50,58
n-ctwo	109,26	312,71	189,63	659,48
% gm. w n-ctwie	3,20%	2,02%	3,15%	7,67%

***część prac na terenie gminy jest liczona w skali całego nadleśnictwa**

Ochrona przyrody nadleśnictwo Gołębki - gmina

Zabiegi ochronne – strefy ochrony zwierząt - 2024		
Gatunek	Leśnictwo	Działania
Bocian czarny	Jezióra	Pismo do RDOŚ w Bydgoszczy w sprawie konieczności wykonania prac gospodarczych w strefie ochrony okresowej bociana czarnego. Odmowa wszczęcia postępowania z dnia 05.01.2024 r. – wykonanie prac poza terminem ochrony (WOP.6444.2.2024.MP).

Zrealizowane cele:

- ✓ *Ochrona przed zwierzyną na powierzchni – 7,95*
- ✓ *Ograniczenie liczebności szkodliwych owadów – 2,00*



Ochrona przyrody nadleśnictwo Miradz - gmina

